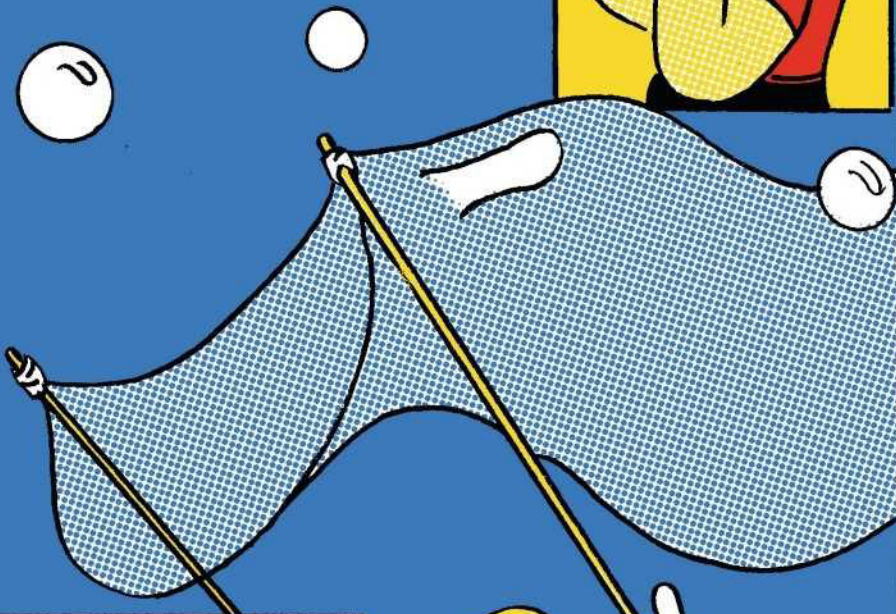


Riesige Seifenblasen

Die kriegst du hin: mit dieser besonderen Seifenmischung und einer selbst gebauten Angel.



Für die Seifenmischung brauchst du:

- Wasser
- einen großen Eimer
- 750 Gramm Neutralseife
- 500 Gramm Zucker
- 40 Gramm Tapetenkleister
- einen Kochlöffel

So geht's:

1. Füll einen Liter heißes Wasser in den Eimer. Gib die Seife, den Zucker und den Tapetenkleister dazu. Rühr alles mit einem Kochlöffel um, bis sich die Zutaten im Wasser aufgelöst haben.
2. Gieß vier Liter lauwarmes Wasser hinzu. Sei vorsichtig, damit sich wenig Schaum bildet.
3. Lass die Mischung eine Stunde ruhen.

Für die Angel brauchst du:

- 2 lange Stöcke oder Bambusstäbe
- etwa 1,5 Meter Schnürsenkel (4 mm dick) aus Baumwolle
- eine Schere
- 2 Gummibänder

So geht's:

1. Miss vom Schnürsenkel einen halben Meter ab. Schneid ihn dort durch.
2. Knote die Enden des kurzen Schnürsenkelstücks an den oberen Enden der beiden Stöcke fest.
3. Jetzt knotest du die Enden des längeren Stücks Schnürsenkel so darunter, dass zwischen den Stöcken eine Schlaufe entsteht.
4. Damit die Schnürsenkel später nicht abrutschen, wickel noch Gummibänder fest um die Knoten.

Nun kannst du loslegen:

1. Rühr die Seifenmischung um, und stell den Eimer in den Schatten.
2. Nimm deine Angel in beide Hände, und tauch die Schnürsenkel bis zu den Knoten in die Mischung.
3. Zieh die Schnürsenkel langsam aus dem Eimer, breite die Arme aus, und schwing die Angel durch die Luft. So entstehen Riesenseifenblasen.



Erfrischender Wasserfall

Entscheidend für dieses Spiel sind eine Wiese oder ein Strand – und viele Freunde, die gern nass werden.

Ihr braucht:

- so viele Plastikbecher wie Mitspieler
- einen wasserfesten Stift
- ein Lineal
- 2 Eimer
- Wasser

Das bereitet ihr vor:

Zeichnet in die Innenseite aller Becher mit dem Stift eine Linie. Damit sie immer auf der gleichen Höhe ist, messt sie mit dem Lineal ab. Die Linie zeigt an, bis wohin das Wasser später reichen soll.

Füllt die beiden Eimer mit Wasser, und stellt sie dorthin, wo gleich gespielt wird. Teilt zwei gleich große Teams ein. Bestimmt pro Mannschaft einen Wasserträger. Jeder Mitspieler bekommt einen Plastikbecher.

So wird gespielt:

Die Wasserträger bleiben bei den Eimern stehen, der Rest legt sich auf den Rücken. Alle Kinder aus einem Team liegen nebeneinander. Sie halten sich die Becher mit der Öffnung nach oben auf den Bauch. Auf »Los« schöpft jeder Wasserträger mit seinem Becher Wasser aus den Eimern. Er setzt sich den Becher auf den Kopf, hält ihn fest und läuft zu seinem Team. Nun versucht er, das Wasser in die Becher der Liegenden zu schütten. Sein Becher muss dabei auf dem Kopf bleiben. Aus dem Eimer holt er Nachschub. Das Team, das als Erstes alle Becher mindestens bis zur Linie voll hat, gewinnt.