

Wo wächst der

Diese Lebensmittel kennt man meist nur auf dem Teller. Errätst du, zu welcher Pflanze sie gehören?

Text: Laura Geyer
Illustration: Subin Yang





Trag die richtige Zahl ein:

Pfeffer

ist eine Kletterpflanze, ihre Früchte wachsen an langen Ähren. Frisch geerntet sind sie grün, getrocknet werden sie schwarz, schrumpelig und scharf!

Zimt

ist die Rinde eines Baumes. Sie wird von Hand abgeschabt und dann in der Sonne getrocknet. Dabei rollt sie sich zu Zimtstangen zusammen.

Cashews

sind keine Nüsse, sondern Kerne: Sie wachsen am unteren Ende der Cashew-Äpfel. Die kann man auch essen, in Brasilien wird daraus Saft gemacht.

Artischocken

haben im handtellergroßen Blütenkopf einen Kern, den man Artischockenherz nennt. Er ist umgeben von fleischigen, dicken Schuppen.

Rosenkohl

wächst dicht am Boden an einem langen Stängel. Die Kohlröschen sind die Knospen der Pflanze. Sie bestehen aus vielen übereinanderliegenden Blättern.

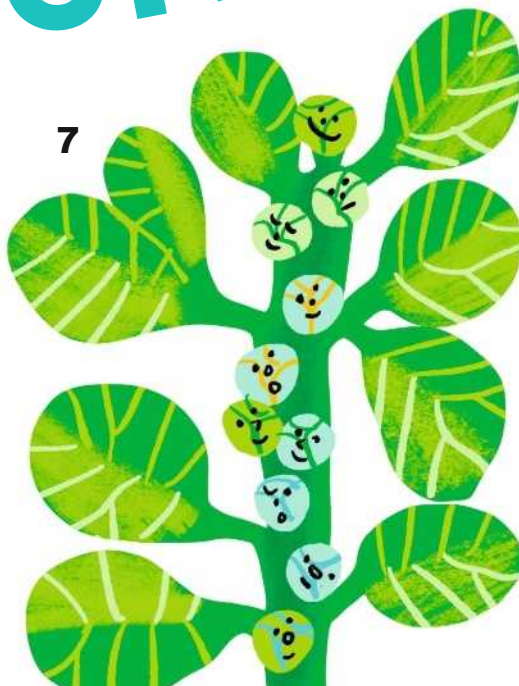
Datteln

wachsen in dichten Trauben oben auf Dattelpalmen. Werden sie gelb geerntet, schmecken sie süß und pelzig, ganz anders als die getrockneten Datteln.

Kakao

wächst auf Bäumen: als Samen einer länglichen Frucht mit süßem Fruchtfleisch. Die Kakaobohnen muss man trocknen, rösten und mahlen.

Pfeffer?



- Auflösung:
 1: Cashews
 2: Kakao
 3: Zimt
 4: Datteln
 5: Artischocken
 6: Pfeffer
 7: Rosenkohl

