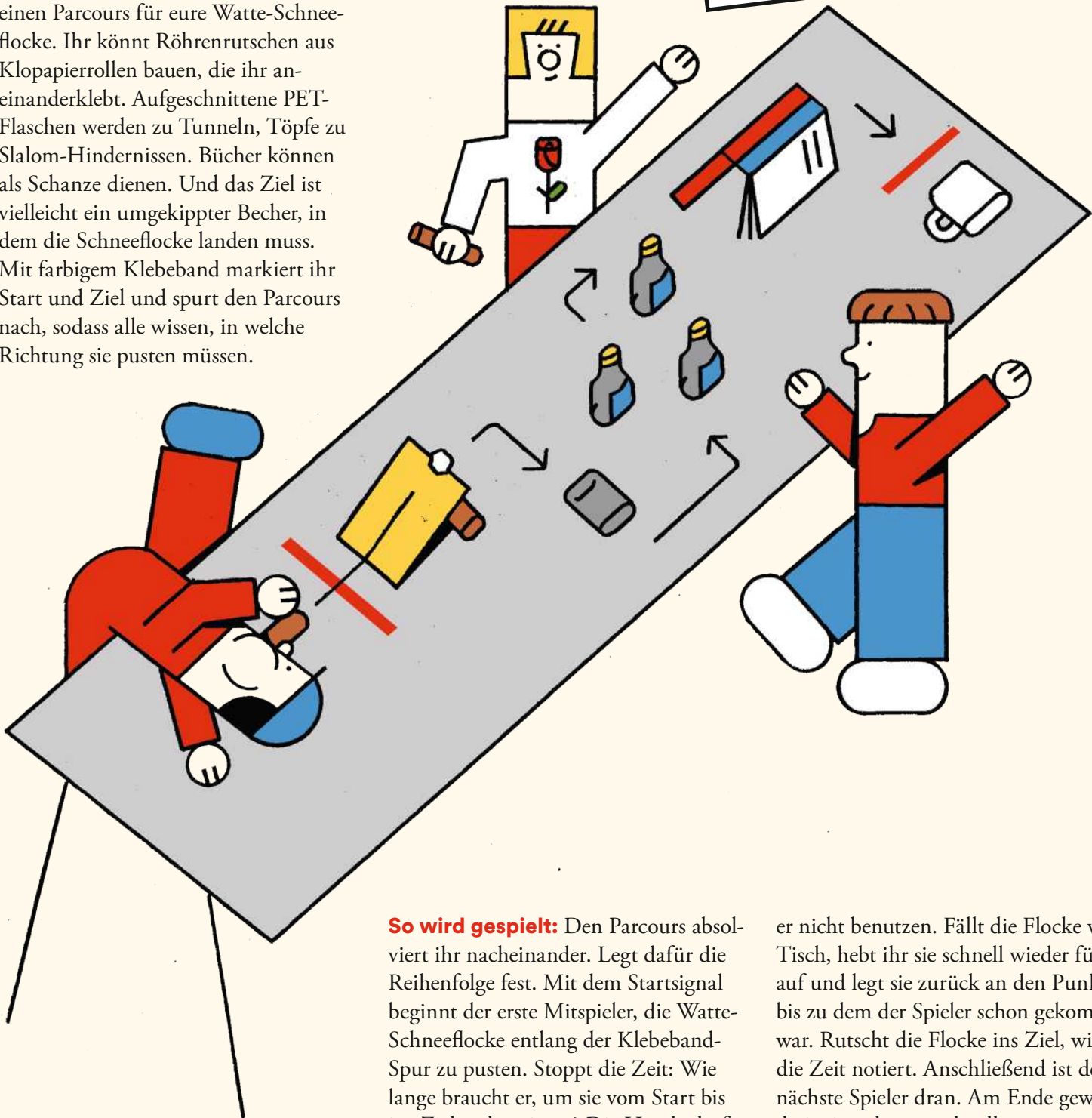


Schneeflocken-Parcours

Das bereitet ihr vor: Räumt einen möglichst großen Esstisch oder Schreibtisch frei, und errichtet darauf einen Parcours für eure Watte-Schneeflocke. Ihr könnt Röhrenrutschen aus Klopapierrollen bauen, die ihr aneinanderklebt. Aufgeschnittene PET-Flaschen werden zu Tunneln, Töpfe zu Slalom-Hindernissen. Bücher können als Schanze dienen. Und das Ziel ist vielleicht ein umgekippter Becher, in dem die Schneeflocke landen muss. Mit farbigem Klebeband markiert ihr Start und Ziel und spurt den Parcours nach, sodass alle wissen, in welche Richtung sie pusten müssen.

Ihr braucht: Leere Klopapierrollen, leere PET-Flaschen, Töpfe, Bücher, Becher und alles, was sonst noch als Hindernis für euren Parcours taugt, außerdem farbiges Klebeband, eine Schere, etwas Watte, eine Stoppuhr.

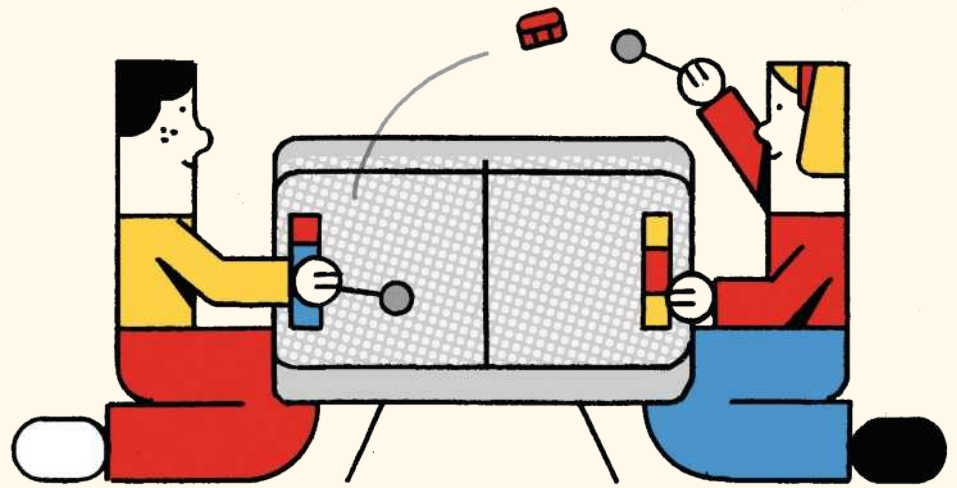


So wird gespielt: Den Parcours absolviert ihr nacheinander. Legt dafür die Reihenfolge fest. Mit dem Startsignal beginnt der erste Mitspieler, die Watte-Schneeflocke entlang der Klebeband-Spur zu pusten. Stoppt die Zeit: Wie lange braucht er, um sie vom Start bis ins Ziel zu bugsieren? Die Hände darf

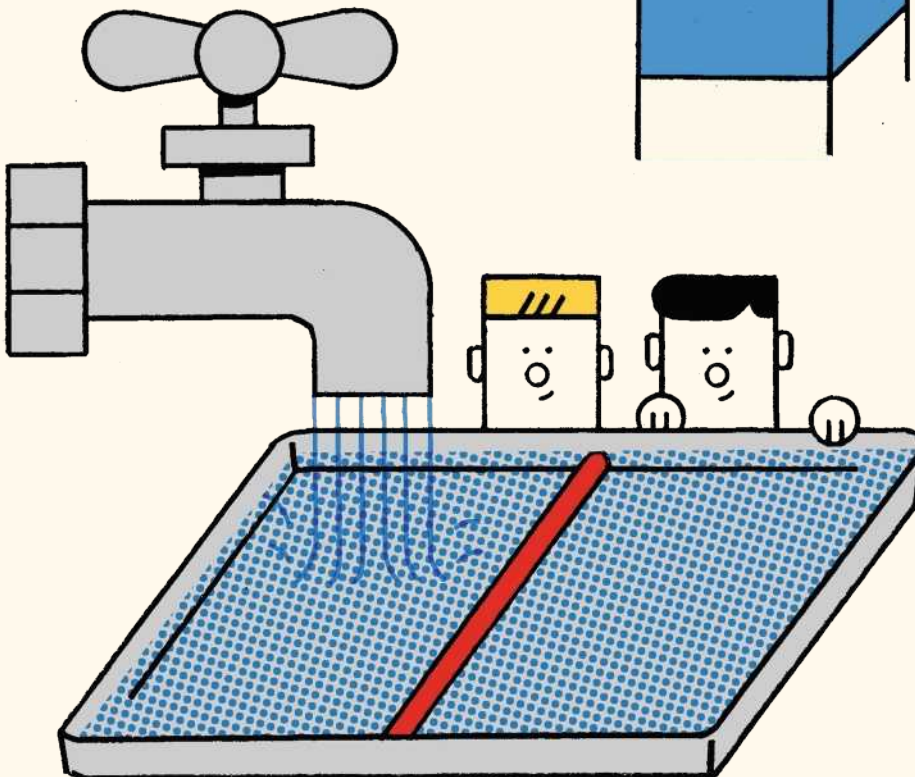
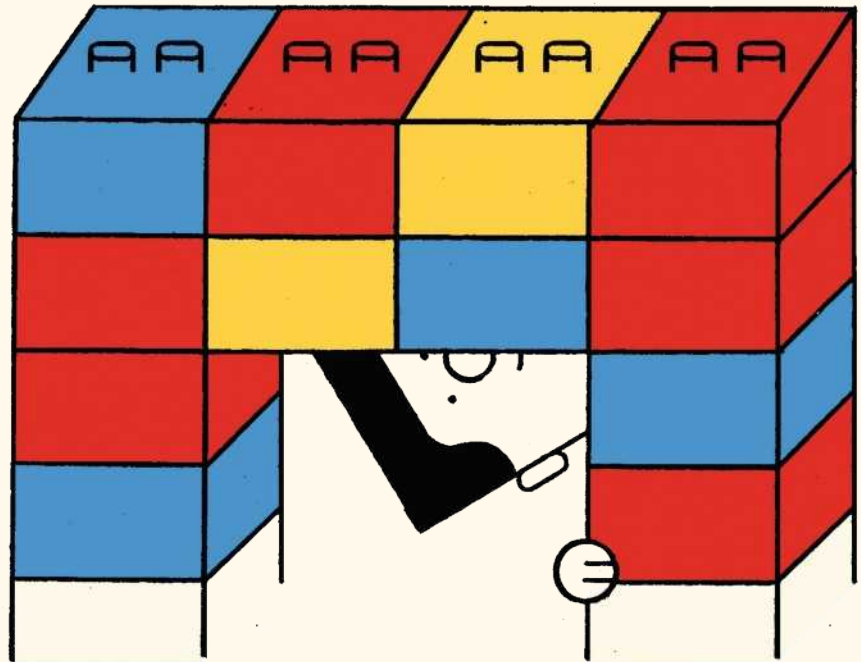
er nicht benutzen. Fällt die Flocke vom Tisch, hebt ihr sie schnell wieder für ihn auf und legt sie zurück an den Punkt, bis zu dem der Spieler schon gekommen war. Rutscht die Flocke ins Ziel, wird die Zeit notiert. Anschließend ist der nächste Spieler dran. Am Ende gewinnt derjenige, der am schnellsten war.

Mini-Eishockey

Ihr braucht: Eine rechteckige Auflaufform, Wasser, einen farbigen Strohhalm, Legosteine in zwei Farben, zwei Löffel, einen flachen Plastikdeckel, eine Stoppuhr.



Das bereitet ihr vor: Füllt die Auflaufform zur Hälfte mit Wasser. Legt einen Strohhalm in die Mitte, sodass er die Form in zwei Hälften teilt. Stellt die Form für einige Stunden ins Tiefkühlfach. In der Zwischenzeit baut ihr aus Legosteinen zwei verschiedenfarbige, aber gleich große Tore. Holt die Form aus dem Tiefkühlfach, und stellt die Tore an die beiden Enden der Form. Legt den Deckel als Puk auf die Mittellinie.



So wird gespielt: Wählt zwei Spieler aus, die anfangen. Vereinbart, wie lange die Spielzeit sein soll, und stellt die Stoppuhr ein. Nun nimmt jeder einen Löffel in die Hand. Auf das Startsignal hin versuchen beide, den Deckel ins Tor des Gegners zu flitschen. Nach jedem Tor wird der Puk zurück auf die Mittellinie gelegt und ein neues Startzeichen gegeben. Zählt die Tore, und kürt am Ende der Spielzeit denjenigen zum Gewinner, der mehr Treffer erzielt hat. Dann sind zwei neue Mitspieler dran.

Hast du Lust auf mehr?

Spannende Geschichten, knifflige Rätsel und viele Ideen zum Selbermachen – das alles steckt in ZEIT LEO, dem bunten Magazin für Kinder ab 7 Jahren.

Sicher dir jetzt zusammen mit deinen Eltern 3 Ausgaben zum Sonderpreis von nur 10,- €.



Jetzt bestellen:
www.zeit.de/leo-post 040/42 23 70 70*

*Bitte Bestellnummer 2084686 angeben